

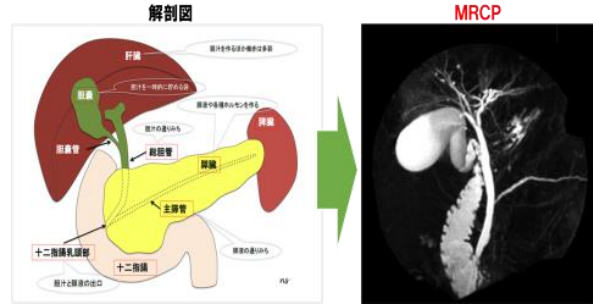
専門コース開設のご案内

○ MRCP オプション

¥30,000円

人間ドックのオプションとしてのみ受けられます。
別日の午後となります。

MRI装置で行う、胆のう・胆管・膵管を
詳しく検査する画像診断です。



★ 女性のためのスペシャルドック

¥43,000円

女性特有の癌検診を
一括検査

検査内容

- ・ 乳房視触診、マンモグラフィ、乳腺エコー
- ・ 子宮頸がん(経膈エコー、細胞診、HPV)
- ・ 卵巣がん(経膈エコー、腫瘍マーカー(CA125, HE4))

HE4

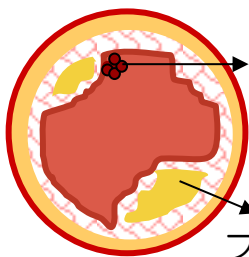
新しい卵巣がんマーカー
として注目されているもの
です。
全国で、当院だけの
健診検査スタートです

新規

★ 動脈硬化ドック

¥16,000円

動脈硬化血管(断面図)



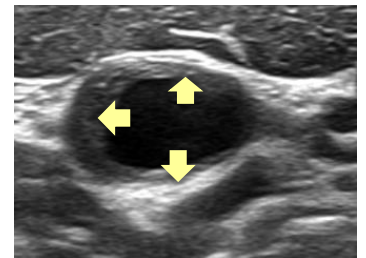
血栓

プラーク

脳血管疾患と心疾患は、
動脈硬化が原因!

検査内容

- ・ 頸動脈エコー
- ・ ABI/PWV
- ・ 血液検査(脂質、血糖、HbA1C)
- ・ 身体計測



横須賀共済病院 健康管理センター

お問い合わせ

046-822-2982